

:: به نام بی نام او ::

می دانیم که یک مطالعه ی علمی حرفه ای (به ویژه مطالعه ی مباحث کنکوری که بازه ی زمانی طولانی تری ادامه پیدا می کنند و نیازمند انسجام و عمق بیشتری هستند) چندین مرحله دارد و هر کدام از این مراحل، به اقتضای هدف خاصی که دارد، شیوه ها و ابزارهای خاص خود را می طلبد. بدیهی است که دانشجویان عزیز، برای آشنایی با مباحث و فهم بهتر آن ها، در آغاز مطالعات خود، در هر ماده ی درسی، نیازمند منابعی با شرح و بسط کافی هستند که برای این منظور ما غالباً استفاده از کتب آموزشی جامع (اعم از کتابای مرجع یا خلاصه ای جامع) را توصیه می کنیم، اما در مراحل پایانی مطالعه که چالش داوطلبان بیشتر به تثبیت مطالب در حافظه مربوط می شود، استفاده از منبعی که بتواند به کمک سوال و پاسخ به ذهن داوطلبان جهت دهد، موثرتر و کاراتر خواهد بود. کپسول ارزیابی روانی مارنات حاوی مهمترین نکات از این درس است که به کوشش همکار گرامی خانم مریم بی طرفان، رتبه برتر، دانشجوی رشته روانشناسی بالینی مقطع کارشناسی ارشد دانشگاه شهید بهشتی و خانم سحر احسانی، رتبه برتر و مشاور تخصصی مجموعه کهان تهیه شده است. این مجموعه که در مجموع شامل ۵۰۰ نکته مهم از مباحث درس ارزیابی روانی مارنات به صورت سوالات دارای پاسخ کوتاه و شبه-فلش کارت است، از دو جهت مفید به نظر می رسد، اول آنکه در این مجموعه بر مهم ترین نکات که بیشتر جنبه ی کنکوری دارند، موردی تر و حفظی تر هستند تأکید ویژه شده است. دوم آنکه، همان طور که ذکر شد حالت پرسش-پاسخ بودن این مجموعه از این جهت که ذهن شما را بیشتر درگیر می کند و به چالش می کشد برای تثبیت مطالب در حافظه ی بلندمدت کارآمدتر خواهد بود. امیدوارم که این مجموعه هم سهمی هر چند کوچک در کسب موفقیت های بزرگ شما عزیزان داشته باشید. با کمال میل پذیرای نظرات، پیشنهادات و انتقادات شما عزیزان در جهت پیشرفت این مجموعه خواهیم بود. مطالعه صحیح این مجموعه با روش خاصی صورت می گیرد که برای یادگیری آن لطفاً به وبسایت کهان (www.kayhanravan.ir) بخش دانلود رایگان مراجعه نمایید.

گروه مشاوران کهان

مجموعه مهمترین نکات ارزیابی روانی مارنات

کیهان - ارشد و دکتری روان شناسی

تندرستی (wb) و اشتراک (cm)	وانمود بد در CPI را معمولاً می‌توان از روی مشاهده نمره‌های خیلی پایین در مقیاس و کشف کرد.	326	
برداشت خوب (Gi)	نمره پایین در مقیاس نیز به ویژه در نیم‌رخ مردان اغلب با وانمود بد رابطه دارد.	327	
برداشت خوب Gi	مهمترین مقیاسی که باید برای تشخیص وانمود خوب ارزیابی شود مقیاس است.	328	
سوابق گذشته شخص	برای تمییز بین شخصی که از سطح برتر سازگاری برخوردار است و کسی که خود را خوب وانمود می‌کند، باید بررسی شود.	329	
1) درون‌گرایی- برون‌گرایی، 2) هواداری از هنجار- تردید درباره هنجار، و 3) تحقق خود یا خودشکوفایی	سه محور CPI عبارتند از:	330	
برون‌گرایی و جانبداری از هنجارهای اجتماعی	آلفا به و گرایش زیاد دارند.	331	
درون‌گرایی، علاقه‌مندی به هنجار	گرایش بتا در CPI:	332	

کیهان - ارشد و دکتری روان شناسی

مجموعه مهمترین نکات ارزیابی روانی مارنات

گاما	افراد سنخ برون گرا هستند و اعتراض‌ها را به طور آشکار ابراز می‌دارند.	333	
دلتا	افراد سنخ درون‌گرا هستند و در مورد ارزش‌ها و اعتقادهای سنتی تردید دارند.	334	
توانایی رهبری	سلطه‌گری (Do) را اندازه می‌گیرد.	335	
استعداد پایگاه (CS)	مقیاس به معنی سطح نسبی درآمد، تحصیلات، اعتبار و قدرت مکتسبه در محیط فرهنگی- اجتماعی شخص است.	336	
Sa و Ie، Sp	مردم‌آمیزی (Sy) با و همپوشی زیاد دارد.	337	
حضور اجتماعی (SP)	مقیاس اعتماد به نفس و جرأت ابراز وجود شخص را اندازه می‌گیرد.	338	
خودپذیری (Sa)	مقیاس به منظور سنجش عامل‌هایی مانند احساس ارزش شخصی، پذیرش خود، استعداد برای اندیشیدن و عمل کردن مستقل، تدوین شد.	339	

مجموعه مهمترین نکات ارزیابی روانی مارنات

کیهان - ارشد و دکتری روان شناسی

استقلال یا عدم وابستگی (In)	مقیاس یکی از مقیاس های جدید CPI است و میزان تلاش فرد را در جهت خودپیروی شغلی و میان فردی اندازه می گیرد.	340	
اجتماعی شدن (So)	مقیاس در ابتدا مقیاس بزهکاری نامیده می شد.	341	
اجتماعی شدن (So)	روترین و قوی ترین مقیاس CPI است.	342	
اجتماعی شدن (So)	بیماران اسکیزوفرنیک که اقدام به خودکشی خشونت بار کرده اند، به ویژه در مقیاس نمره های پایین گرفته اند.	343	
خویش تن داری (SC)	هدف اصلی از تدوین مقیاس، اندازه گیری میزان کنترل و نظارتی است که شخص بر رفتار خود دارد.	344	
Gi برداشت خوب یا	مقیاس SC در وهله نخست با مقیاس همپوشی دارد.	345	
Gi	می توان از برای شناسایی کسانی که سعی می کنند در سایر ابعاد خاص خوب وانمود کنند، استفاده کرد.	346	

اشتراک Cm	مقیاس در اصل برای کشف پاسخ‌های تصادفی طراحی شد.	347	
احساس سلامتی (Wb)	مقیاس برای کمک به تشخیص نیم‌رخ‌هایی که در آنها وانمود بد صورت گرفته است، تدوین شد.	348	
مدارا (To)	مقیاس میزان ناشکیبایی اجتماعی در برابر پذیرا بودن را می‌سنجد.	349	
پیشرفت از طریق عدم وابستگی (Ai)	مقیاس برای پیش‌بینی پیشرفت تحصیلی در محیط دانشگاهی طراحی گردید.	350	
کارآمدی ذهنی Ie	مقیاس در اصل آزمون هوشی غیرذهنی نامیده می‌شود و برای اندازه‌گیری صفات شخصیتی همایند با سطح توانایی‌های ذهنی طراحی گردید.	351	
استعداد روان‌شناختی (Py)	هدف اصلی از تدوین مقیاس شناسایی اشخاصی بود که نسبت به رفتار دیگران بینش دارند و انگیزه‌های درونی دیگران را به دقت درک می‌کنند.	352	

مجموعه مهمترین نکات ارزیابی روانی مارنات

کیهان - ارشد و دکتری روان شناسی

تنظیم تصاویر و درک و فهم	خرده آزمون های و WAIS-R، روایی اندازه گیری جنبه هایی از هوش اجتماعی را به وسیله CPI تأیید می کند.	353	
درک و فهم	خرده مقیاس آزمون وکسلر با خرده مقیاس های CS، Fx، Cm آزمون کالیفرنیا رابطه دارد.	354	
افزایش دقت پیش بینی عملکرد شغلی	ترکیب نمره های CPI با میزان توانایی های حل مسئله را می توان برای به کار بست.	355	
ساختار شخصیتی	هدف کلی روش رورشاخ، سنجش مراجع است	356	
خیال پردازی	پاسخ های حرکت انسان (M) به روشنی با رابطه دارد.	357	
سهولت اجرای	یکی از مزایای رورشاخ آن است.	358	
روشن کردن پاسخ های قبلا داده شده	هدف از واریسی پاسخ ها در رورشاخ است.	359	

محل ادراک به فضایی از لکه گفته می شود که برای تداعی پاسخ مورد استفاده قرار گرفته است.	360	
w	زمانی که از تمامی لکه برای پاسخ استفاده می شود از نماد..... استفاده می شود.	361	
D, پاسخ جزء عام	ناحیه ای از لکه که اغلب شناسایی می شود با نماد..... نشان داده می شود.	362	
Dd, پاسخ جزء غیرمعمول	ناحیه ای از لکه که به ندرت شناسایی می شود با..... نشان داده می شود.	363	
S	ناحیه سفید لکه برای پاسخ مورد استفاده قرار می گیرد با..... نشان داده می شود.	364	
تعیین کننده ها به سبک یا مشخصه لکه اطلاق می شود که آزمودنی به آن پاسخ می دهد مانند شکل، رنگ، بافت.	365	
O	زمانی که شیء گزارش شده دارای شکل طبیعی مورد انتظار است و یا توصیف آن به گونه ای است که شکل خاص مورد انتظار را ایجاد می کند با نماد..... نشان داده می شود.	366	

مجموعه مهمترین نکات ارزیابی روانی مارنات

کیهان - ارشد و دکتری روان شناسی

شکل	پاسخ های با M و m به کار نمی روند.	367	
F	پاسخ هایی که بر مشخصات شکلی لکه استوارند با نشان داده می شوند.	368	
M	طبقه حرکت با نشان داده می شود.	369	
T	پاسخ یافت محض با نشان داده می شود.	370	
V	پاسخ چشم انداز محض با نشان داده می شود.	371	
پاسخ سایه داری محض (Y) برای پاسخ هایی به کار می رود که فقط بر مشخصات سایه روشن لکه مبتنی است و هیچ اشاره ای به بافت یا بعد در آن وجود ندارد.	372	
ترکیب ناهمساز INCOM	تصاویری که به گونه ای نامناسب با شکل یک شیء ترکیب شده اند..... نامیده می شوند.	373	

ترکیب شگفت‌انگیز و افسانه‌بافی (FABCOM)	روابط غیرقابل توجیه بین دو یا چند بخش لکه نامیده می شوند.	374	
توصیف سبک خاص آنان	تحلیل محل ادراک در آزمون رورشاخ به محدود است.	375	
کل لکه (W)	پاسخ به با درجه توانایی فرد در تعامل با محیطش به شیوه‌ای فعال و کارآمد ارتباط دارد.	376	
کودکان 3-4 ساله	پاسخ‌های کلی (W) در مورد بیشترین فراوانی را دارد.	377	
W زیاد	رورشاخ پاسخ‌های را به توانایی شخص در سازمان دادن و یکپارچه کردن محیطش ربط می‌دهد.	378	
جزئیات متداول (D)	پاسخ در افراد غیربیمار و بیماری سرپایی از افراد بستری و اسکیزوفرنیک بستری، بیشتر است.	379	
کم - زیاد	در افراد تحت فشار روانی تعداد پاسخ‌های D و Dd است.	380	

مجموعه مهمترین نکات ارزیابی روانی مارنات

کیهان - ارشد و دکتری روان شناسی

جز غیرمعمول (Dd)	پاسخ‌های نشانه جدا شدن یا عقب‌نشینی فرد از محیط خود از طریق تمرکز بر جزئیات به جای کل یا عناصر آشکارتر محیط است.	381	
اسکیزوفرنیک‌ها و OCDها	در مورد و نسبت Dd 25 درصد یا بیشتر افزایش می‌یابد.	382	
S زیاد	پاسخ‌های با منفی‌گرایی، دشواری در کنترل چشم و گرایش به مخالفت رابطه دارد.	383	
خشم، خصومت و برون‌ریزی	اگر S بالا و کیفیت پاسخ‌ها ضعیف و یا با حرکت‌های ابتدایی ضعیف همراه باشد، باید وجود، و بررسی شود.	384	
F خالص	پاسخ نشان می‌دهد آزمودنی تا چه اندازه می‌تواند عواطف را از موقعیت جدا سازد.	385	
F	در اسکیزوفرنیک‌های بهبود یافته، تعداد افزایش می‌یابد.	386	
F	پس از درمان با ECT، تعداد افزایش می‌یابد.	387	

M	پاسخ معرف پیوندی است بین منابع درونی با واقعیت یا آنچه که می‌توان به عنوان درونی کردن عمل توصیف کرد.	388	
تجارب درونی عمیق	M را می‌توان دربرگیرنده تلقی کرد.	389	
روان‌پریشی - تخیل کم و انعطاف‌ناپذیری	پاسخ خیلی زیاد M ممکن است نشانگر و M کم نشانگر باشد.	390	
M	در پروتکل بیماران مانیک تعداد زیادی پاسخ‌های وجود دارد که نشان‌دهنده مهارت‌های اجتماعی و میان‌فردی معیوب و علایم روان‌پریشی است.	391	
حرکت حیوانی (FM)	پاسخ بیشتر انعکاسی از تکانه‌های بازدارنده نشده هیجانی است که در آن کنترل ایگو کمتر است.	392	
حرکت اشیاء بی‌جان m	پاسخ نشان می‌دهد اشخاص تا چه اندازه سابق‌ها یا رویدادهای زندگی را که کنترل آنها از توانایی‌شان خارج است، تجربه می‌کنند.	393	

گروه آموزشی کیهان، به عنوان مرجع تخصصی کنکور کارشناسی ارشد و دکتری روانشناسی، با بهره گیری از دانشجویان روانشناسی برترین دانشگاههای کشور از جمله تهران، شهیدبهشتی، علامه طباطبایی و علوم بهیستی؛ متمایزترین خدمات مشاوره‌های و آموزشی را در این زمینه ارائه میدهد.

فهرست خدمات کیهان

مشاوره رایگان:

- 15 دقیقه مشاوره تلفنی یا حضوری برای هر داوطلب در سراسر ایران
- مشاوره تخصصی و انفرادی با یک رتبه برتر از همان کنکور
- درخواست مشاوره رایگان: ارسال نام خود به سامانه پیامکی 02166475620

مشاوره تخصصی:

- با یک رتبه تکریمی یا برتر، از همان کنکور در سالهای اخیر
- تلفنی یا حضوری برای هر داوطلب در سراسر ایران
- در مدتهای 30 تا 60 دقیقه ای
- برای ماههای طولانی تا روز کنکور و حتی پس از آن

طرح مشاوره VIP:

- پکیج کامل جزوات کیهان
- پکیج بانک تست ها
- پکیج کامل کپسول های کیهان
- فیلم های آموزشی (۵ درس به انتخاب داوطلب)
- جلسات مشاوره (۱۸ جلسه ۲۰ دقیقه ای)
- جلسه انتخاب رشته
- پنج مرحله آزمون آزمایشی (داوطلبان گرایش بالینی و عمومی)
- پشتیبانی سوپروایزر

طرح مشاوره VIP :

- ⑩ پکیج کامل جزوات
- ⑩ پکیج بانک تست ها
- ⑩ پکیج کامل کپسول های کیهان
- ⑩ فیلم های آموزشی (۴ درس به انتخاب داوطلب)
- ⑩ جلسات مشاوره (۱۰ جلسه ۲۰ دقیقه ای)
- ⑩ جلسه انتخاب رشته
- ⑩ آزمون های آزمایشی (داوطلبان گرایش بالینی و عمومی)

طرح کیهان یار:

- پکیج کامل جزوات کیهان
- فیلم های آموزشی (۴ درس به انتخاب داوطلب)

- جلسات مشاوره (۱۰ جلسه ۲۰ دقیقه ای)
- جلسه انتخاب رشته
- سه مرحله آزمون های آزمایشی (داوطلبان گرایش بالینی و عمومی)

بسته های آموزشی:

- ارائه بسته های آموزشی متمایز در رشته روانشناسی
- تالیف شده توسط چندین رتبه برتر کنکور
- تایپ، ویراست و چاپ شده
- متناسب با آخرین تغییرات در آخرین کنکور برگزار شده در هر سال
- فیلم آموزشی کارگاه های ممتاز برگزار شده، برای استفاده داوطلبان ساکن شهرستان
- درخواست مجموعه جزوات: ارسال "جزوه" به سامانه پیامکی 02166475620



"تست زدن" در راستای ارزیابی داشته ها و آموخته ها، همواره یکی از عناصر اساسی در فرایند آماده سازی برای کنکور بوده است که در رشته-ای چون روان-شناسی که با مباحث حجیم و شبیه به هم مواجه هستیم، این نیاز بیش از هر زمان احساس می شود. همانطور که می دانید، تست زدن در مواقع گوناگون و در چهار مرحله کلی باید صورت گیرد: (اطلاعات بیشتر در این زمینه را در بخش "[صدای مشاوران](#)" وبسایت کیهان کسب کنید)

- ۱- پیش از شروع مطالعات: مرور سوالات کنکور 1-2 سال گذشته، برای هر درس، برای آشنایی با فضای کلی سوالات
- ۲- هنگام مطالعات: مرور تست های طبقه بندی شده انتهای هر فصل از مطلب مطالعه شده
- ۳- پس از دو دور مطالعه: زدن تست های فراوان کنکوری از هر درس و کسب تسلط نسبی بر مطالب
- ۴- نزدیک به کنکور: زدن تست های سالانه (ده سال گذشته) و شرکت در آزمون-های جامع، جهت سازماندهی نهایی

سال اخیر کنکور سراسری و پاسخ تشریحی آن است (و یا کتاب تست جامع کنکور 9 کتاب تست کیهان که شامل سوالات 2 و 1 برای مرحله اول، جلد سال اخیر کنکور وزارت بهداشت)، در اختیارتان قرار دارد. برای دور دوم، در اغلب جزوات کیهان، در انتهای هر فصل سوالات طبقه 5 وزارت بهداشت – بندی شده ای در دسترس است. برای دور چهارم هم از آزمون های کنکورهای سال های گذشته یا آزمون های آزمایشی جامع استفاده می-کنیم. مجموعه کتاب های تست طبقه بندی شده درس به درس کیهان، در پاسخ به نیاز شما در مرحله سوم تست زنی تهیه شده است، یعنی تست های فراوان کنکوری از هر درس.

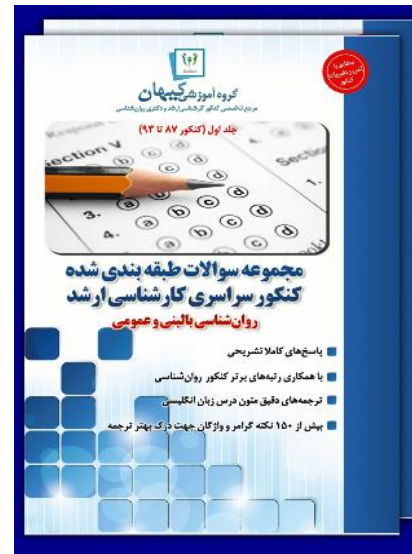
در ادامه می توانید اطلاعات هر یک از کتاب های تست گروه آموزشی کیهان را مشاهده کنید.



مجموعه کتاب تست های طبقه بندی شده کیهان

[برای مشاهده پکیج کتاب تست ویژه کنکور ارشد سراسری روانشناسی بالینی کلیک کنید.](#)

[مشاهده پکیج کتاب تست ویژه کنکور ارشد سراسری روانشناسی عمومی کلیک کنید.](#)



برنامه ریزی به روش رتبه های برتر

نظرات برخی از رتبه های برتر آزمون کارشناسی ارشد و دکتری روانشناسی

درباره مجموعه جزوات رتبه های برتر دانشگاه شهیدبهبشتی و تهران (کیهان)

می‌نا اسفندیاری، رتبه 8 کنکور سراسری کارشناسی ارشد روانشناسی بالینی (متن کامل مصاحبه)

کتاب های کیهان خلاصه های با کیفیت و قابل اعتمادی هستند و جامع و مانع بودنشان به استفاده بهتر از زمان کمک میکند.

آرزو سورمه، رتبه 11 کنکور سراسری کارشناسی ارشد روانشناسی بالینی (متن کامل مصاحبه)

در مورد جزوات صادقانه می توانم بیان کنم که اگر قرار بود مجدداً کنکور بدهم باز هم انتخاب اصلی برای من جزوه های کیهان و مجموعه کیهان بود و تعریف عنوان شده - جامع و مانع و قابل فهم بودن جزوات - را در دوران کنکور واقعا تجربه کردم.

ندا نبوی، رتبه 10 کنکور کارشناسی ارشد روانشناسی بالینی دانشگاه آزاد (متن کامل مصاحبه)

مجموعه ی کیهان، با ارائه ی جزوات خوب و کامل آقای نیک منش و مشاوره ی بسیار خوب و حرفه ای آقای فلاح، نقش بسیار بزرگی در آشنایی من با رشته ی روان شناسی و افزایش علاقه ام به این رشته داشت.

پرستو وزیری، رتبه برتر کنکور سراسری کارشناسی ارشد روانشناسی بالینی (متن کامل مصاحبه)

کیهان میتونه به اون هدفی که در سر دارید کمک کنه تا عملی بشه ولی این به خود شما هم ربط داره که تا چه حد تلاش می کنید. خوشبختانه جزوات واقعا عالی بودن و حتی گاهی اوقات که احساس میکردم بعضی از مطالب خیلی خلاصه هست و گروه مشاوره سریعا جزوه ای تهیه میکردن تا اون نقص رو بر طرف کنند که از امتیاز مثبت کیهان بود.

صادق فلاح، رتبه 17 کنکور سراسری دکتری روانشناسی بالینی (متن کامل مصاحبه)

من نتیجه ی اعتمادم به جزوات را گرفتم و همانطور که سر جل سه هم پیش بینی میکردم، ارزیابی جزوات مطالعاتیا م نشان داده بیش از 80 تا 90 درصد سوالات رشد و آسیب را میتوانستها م پاسخ دهم که در نوع خودش رکوردی است و به دوستانم در کیهان از این بابت تبریک میگویم.

عطیه رضایی، رتبه 3 کنکور کارشناسی ارشد روانشناسی بالینی وزارت بهداشت (متن کامل مصاحبه)

گروه آموزشی کیهان چه در بحث برنامه ریزی و چه در معرفی درست منابع کمک زیادی به من کرد و زمان بندی مناسبی که در اختیار من گذاشت باعث شد من بدون هیچ گونه احساس نگرانی و اضطرابی مطالعه ام را انجام بدم و خداروشکر نتیجه بگیرم.

لادن محمدی، رتبه برتر کنکور سراسری کارشناسی ارشد روانشناسی بالینی (متن کامل مصاحبه)

با اینکه احتمال داره با جزوه خوندن، یکسری از نکات موجود در منابع رو از دست داد ولی نکته مثبتش اینه که به کمک جزوات می رسی چندین منبع رو مطالعه کنی و چندین بار بخونی تا تسلط پیدا کنی. نکته آخر اینکه این جزوات جوری نوشته شده ن که قابل فهم هستن.

فرخنده فکور، رتبه 21 کنکور سراسری کارشناسی ارشد روانشناسی (متن کامل مصاحبه)

مطمئنا کیهان در زمینه مشاوره و برنامه ریزی درسی کمک بسیار زیادی به من کرد. جزوه ها واقعا کامل بود و با وجود جزوه ها دیگه نیازی به خواندن کتاب های منبع ندا شتم. جزوه ها در عین خلاصه بودن تمام نکات اصلی را دربرمی گرفت. از این بابت از گروه آموزشی کیهان نهایت تشکر را دارم.

زهره خانی، رتبه 39 کنکور سراسری کارشناسی ارشد روانشناسی (متن کامل مصاحبه)

با توجه به شرایط ویژه و زمان کمی که برای مطالعه داشتم، فکر میکنم انتخاب هیچ منبع دیگری با این مقدار مطالعه نمی توانست چنین نتیجه ای به دنبال داشته باشد.

یاسمن شیاسی، رتبه 17 کنکور کارشناسی ارشد روانشناسی بالینی وزارت بهداشت (متن کامل مصاحبه)

در مورد جزوات باید بگم که جزوات کیهان واقعا حرف نداره. خلاصه نویسی، مرورهای سه گانه و نحوه خواندن هر درس نکته های مهمی بودند که مش اورین خوب کیهان (اقای فلاح، خانم رضایی) به من یاد دادند و مهم تر از اینها کیهان به من جرئت قدم زدن در این مسیر رو داد چون واقعا باور نمی کردم که بتونم هم واحدای دانشگاه رو پاس کنم و هم برای کنکور درس بخونم.

آرزو راستگو، رتبه برتر کنکور سراسری کارشناسی ارشد روانشناسی بالینی (متن کامل مصاحبه)

به نظرم جزوه ها واقعا عالی بودند و نیازم رو برآورده کردند. البته به علت گستردگی منابع نمی شه گفت یه جزوه واقعا کامله و همه چی رو داره ولی به نظرم جزوه های کیهان و منابعی که معرفی میکنند از کامل ترین جزوه هاست و حتی اگه 80 درصد مطالب رو پوشش بده می شه باها شون نتیجه گرفت. من خودم حتی یک کتاب بیشتر از این منابع نخوندم. البته اوایل وقتی خودم رو با بقیه که رشته ی کارشناسی شون هم روانشناسی بود مقایسه میکردم به کامل بودن جزوه ها اطمینان نداشتم و دنبال کتاب های بیشتری بودم ولی واقعا این کار برام چیزی جز وقت تلف کردن نبود چون وقتی جزوه ها رو با منابع تطبیق دادم کامل بودند و نیازی نبود تا خودم دوباره برای خلاصه برداری از منابع وقت بذارم. و به نظرم اگه کسی 80 درصد مطالب رو با عمق 100 درصد بخونه و برسه چند بار مرور کنه بهتر از اینه که 100 درصد مطالب رو بخونه ولی به تسلط کافی نرسه و فرصت نداشته باشه مرور کنه.

ارزیابی کیفی مجموعه جزوات کیهان در کنکورهای کارشناسی ارشد و دکتری روانشناسی

با کلیک روی مطالب زیر، می توانید اطلاعات مفیدی در زمینه آمادگی برای کنکور کارشناسی ارشد و دکتری روانشناسی کسب کنید

:



❖ مصاحبه با رتبه ۱۱ کنکور ارشد ۹۴ - آرزو سورمه

- ❖ مصاحبه با رتبه ۸ کنکور ۹۴ - مینا اسفندیاری
- ❖ مصاحبه با رتبه ۸ کنکور ارشد ۹۱ - صادق فلاح
- ❖ مصاحبه با رتبه ۳۹ کنکور ارشد ۹۴ - زهرا خانی
- ❖ مصاحبه با رتبه ۱۷ کنکور ارشد وزارت بهداشت ۹۴، یاسمن شیباسی
- ❖ مصاحبه با رتبه ۳ کنکور ارشد وزارت بهداشت ۹۳ - عطیه رضایی
- ❖ مصاحبه با رتبه ۱۷ کنکور سراسری دکتری ۹۵ - صادق فلاح



- ❖ کارنامه رتبه های برتر کنکور سراسری کارشناسی ارشد روانشناسی
- ❖ کارنامه رتبه های برتر کنکور کارشناسی ارشد روانشناسی وزارت بهداشت
- ❖ کارنامه رتبه های برتر کنکور سراسری دکتری بالینی



- ❖ منابع موثق کنکور سراسری کارشناسی ارشد روانشناسی بالینی
- ❖ منابع موثق کنکور سراسری دکتری تخصصی روانشناسی بالینی
- ❖ منابع کنکور کارشناسی ارشد روانشناسی وزارت بهداشت

راه های تماس با ما

➤ آدرس: تهران - خیابان انقلاب - خیابان 12 فروردین - پایین تر از نظری - کوچه نوروز - پلاک 4 - واحد 3

➤ کد پستی: 1314693954

➤ تلفن: 20-021)66475618 ----- شنبه تا 4شنبه ساعت 19-9 ، پنجشنبه ساعت 9 تا 16

➤ پیامک: سامانه 02166475620 (24ساعته) ➤ ایمیل: info@kayhanravan.ir